



# TURBOSOL®

TECNOLOGIE DI POMPAGGIO PER UNDERGROUND

**TURBOSOL**

*oltre 60 anni  
di esperienza  
ed affidabilità*

## TSR 7

### SISTEMA PER LO SPRITZBETON



TSR 7: unità cingolata pensata per le applicazioni di spritzbeton in aree di difficile accesso e gallerie.

[www.turbosol.com](http://www.turbosol.com)

# TSR 7

## DATI TECNICI

### BRACCIO TELESCOPICO

Distanza massima raggiungibile*	verticale 8,90 m / orizzontale 7,55 m
Distanza minima di raggiungibile*	verticale 2,5 m / orizzontale 2,4 m
Estensioni	4 sezioni (3 telescopiche) proporzionale

Corsa telescopica	3 m
Luci di lavoro	2

### LANCIA

Rotazione	360°
Inclinazione	240°
Diametro lancia	Ø 45

### DOPPIA ALIMENTAZIONE

Elettrica	7,5 kW
Diesel	15/18,5 kW

### RADIO COMANDO

Alimentazione	cavo
Lunghezza cavo	15 m

### UNITA' CINGOLATA

Motore diesel	Lombardini - 2 cilindri 15 kW-III A Kubota - 2 cilindri 18,5 kW-III B
---------------	--

Trasmissione	Idrostatica
--------------	-------------

Trazione	2 velocità
----------	------------

Velocità	1,5 km/h - 3 km/h
----------	-------------------

Freno	Freno di stazionamento negativo
-------	---------------------------------

Sterzo	2 cingoli in gomma
--------	--------------------

Stabilizzazione	Stabilizzatori idraulici frontali
-----------------	-----------------------------------

Luci di spostamento	2 x 35 W fari led
---------------------	-------------------

Lampeggiatore	Arancio
---------------	---------

Impianto elettrico	12 V / 77 A/h
--------------------	---------------

Capacità serbatoio diesel	40 l
---------------------------	------

Capacità serbatoio idraulico	100 l
------------------------------	-------

### DIMENSIONI

Dimensioni (L x P x H)	395 x 120 x 209 cm
------------------------	--------------------

Peso	1.970 kg
------	----------

\* I dati indicati sono teorici e possono variare a seconda della viscosità, qualità e composizione dell'impasto, stato di usura della pompa, diametro e lunghezza delle tubazioni.



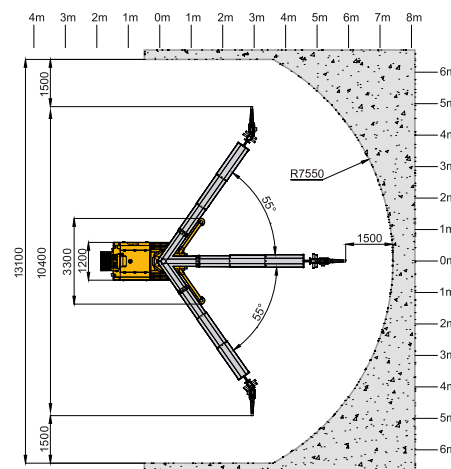
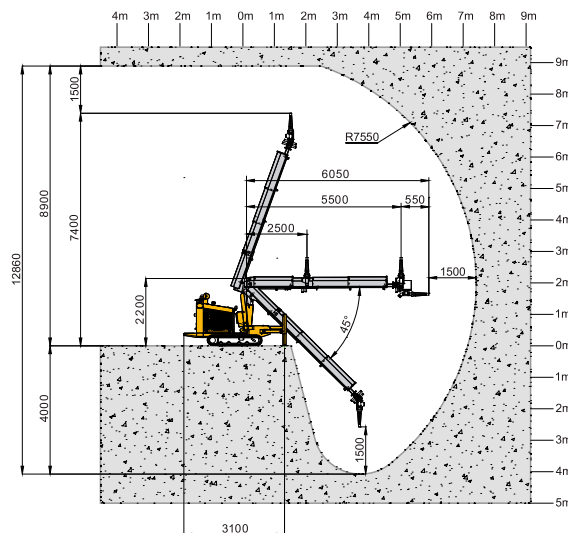
## Caratteristiche

TSR 7 è una unità cingolata per applicazioni di spritzbeton ideale per lavori in gallerie ed in aeree di difficile accesso. Equipaggiata di un potente e robusto carro cingolato, TSR 7 è la scelta più indicata per spostamenti in cantieri difficili, su terreni sconnessi e in presenza di elevate pendenze, per una totale autonomia di movimento. La doppia alimentazione, sia con motore diesel, sia mediante il motore elettrico, permette di operare anche in aree con scarsa alimentazione elettrica.

Grazie al robusto braccio telescopico a 4 sezioni e al design compatto, TSR 7 risulta l'ideale complemento a pompe a via umida o via secca per applicazioni di spritzbeton. Due ampi sportelli laterali rendono ogni componente interno facilmente accessibile velocizzando le operazioni di manutenzione e controllo. TSR 7 può essere abbinata a pompe da calcestruzzo stazionarie Turbosol come Beton Master o TB 30, che a richiesta possono essere fornite di pompa dosaggio accelerante sincronizzata.

## Accessori a richiesta

- Giunti laterali per fissaggio tubazioni materiale/aria/accelerante
- Tubo calcestruzzo Ø 50 e Ø 65
- Tubo accelerante
- Tubo aria
- Stabilizzatori posteriori



# TURBOSOL

TECNOLOGIE DI POMPAGGIO PER UNDERGROUND  
TURBOSOL PRODUZIONE S.r.l.

Via Alessandro Volta, 1 - 31030 Pero di Breda di Piave (Treviso) - Italia

Tel. +39 0422 90251 - Fax +39 0422 904408 - E-mail: info@turbosol.it - www.turbosol.com

L'allestimento dei modelli ed i relativi optional possono variare per specifiche esigenze di mercato o legali. I dati di questo stampato sono forniti a titolo indicativo. Turbosol Produzione S.r.l. potrà apportare in qualunque momento modifiche ai modelli descritti in questo stampato per ragioni di natura tecnica o commerciale.

