



TURBOSOL[®]

TECHNOLOGIE DE POMPAGE POUR LE BETON

TURBOSOL

*Plus de 60 ans
d'expérience
et de fiabilité*

TB 70C

VANNE A "S"



TB 70C: technologie d'avant-garde, nouveau design compact et prestations optimales pour les applications les plus difficiles.

www.turbosol.com

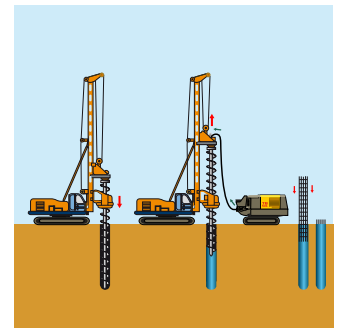
TB 70C

70C

DONNEES TECHNIQUES

Moteur diesel à refroidissement liquide	Kubota - V3307 CRTEGB turbo 4 cyl. - 55 kW - 74 HP (Stage V - III A) @ 2600	
Débit théorique variable (max)*	côté piston 50 m ³ /h	côté tige 70 m ³ /h
Granulométrie pompable maximum	35 mm	
Pression maximale sur le matériaux en sortie	côté piston 80 bar	côté tige 55 bar
Cylindres de pompage	Ø 200 mm avec course de 1000 mm	
Courses par minute	27	37
Cylindre hydraulique	100/56 mm	
Collecteur de refoulement	Ø 150 mm	
Capacité trémie	500 l	
Distance servie*	200 m	160 m
Hauteur servie*	100 m	60 m
Hauteur de chargement	150 cm	
Châssis	sur chenilles	
Dimensions (L x P x H)	392X230X203 cm	
Poids	4250 kg	

* Les données indiquées peuvent varier selon la viscosité, la qualité et la composition du gâchage, l'état d'usure de la pompe, le diamètre, la longueur des tuyaux.
Les performances de pompage en distance et en hauteur ne peuvent pas être atteintes simultanément.



Caractéristiques

TB 70C est la nouvelle pompe Turbosol à chenilles à vanne commandée et débit variable, idéale pour pomper et transporter le béton. Le système hydraulique d'avant-garde, la structure robuste, la configuration innovante de ses composants, les commandes fiables garantissent des prestations élevées avec tous les types de béton, ainsi que des coûts d'exploitation réduits.

Applications

- Pompage de béton avec granulométrie jusqu'à 35 mm
- Coulage de pieux forés
- Micro-bétons
- Renforcement de terrain
- Micropieux, injection de mortiers à pression
- Injections de consolidation et compression du terrain

Avantages techniques

- Operations d'entretien et de contrôle facilitées par les larges portes périmétrales et la nouvelle logique constructive.
- Mono-châssis tubulaire portante qui englobe les grands réservoirs à eau, à huile hydraulique et à gasoil.
- Unique crochet de levage central.
- Trappe de vidange à actionnement hydraulique pour opérations de nettoyage aisées.
- Composants surdimensionnés et d'entretien facile.
- Contrôles complètement hydrauliques.
- Nouvel positionnement des composants.
- Dimensions extrêmement contenues.
- Nouveau design du groupe trémie-vanne-agitateur, capable de réduire les reliquats de béton et également idéal pour les bétons avec fibres en acier.
- Radiocommande pour contrôle de la pompe et des chenilles.
- Dispositifs de sécurité visuels et acoustiques.

Equipement de série

- Moteur diesel 4 cylindres à refroidissement liquide ou moteur électrique
- Trémie avec vanne en "S" et agitateur
- Grille pour béton avec électrovibrateur
- Système de lubrification centralisé
- Collecteur de refoulement Ø 150 mm avec raccords Victaulic
- Trappe de vidange à ouverture hydraulique
- Signal sonore de sécurité
- Chenille en acier
- Circuit oléohydraulique avec pompe à débit variable
- Tableau de commande électromécanique
- Pompe à cylindrée variable Bosch Rexroth
- Crochet de levage
- Courbe 90° Ø 150 et cône de réduction de Ø 150 à Ø 125
- Radiocommande
- N. 2 éponges de lavage
- Pompe de graissage manuelle
- Caisse accessoires

Accessoires sur demande

- Pompe à eau avec commande hydraulique 40 l/m- 20 bar
- Accessoires et tuyaux Ø 125, Ø 100, Ø 75, Ø 65, Ø 50
- Compresseur d'air bicylindrique de 80 l/m' entraîné par un moteur hydraulique pour le nettoyage des tuyaux
- Patin en caoutchouc pour chenilles

TURBOSOL®

TECHNOLOGIE DE POMPAGE POUR LE BETON

TURBOSOL PRODUZIONE S.r.l.

Via Alessandro Volta, 1 - 31030 Pero di Breda di Piave (Treviso) - Italia

Tel. +39 0422 90251 - Fax +39 0422 904408 - E-mail: info@turbosol.it - www.turbosol.com

L'équipement des modèles et des options relatives peuvent varier pour des exigences spécifiques de marché ou légales. Les données de ce dépliant sont fournies à titre indicatif. Turbosol Produzione S.r.l. pourra à tout moment modifier les modèles décrits dans ce dépliant pour des raisons de nature technique ou commerciale.

