



TURBOSOL®

TECNOLOGIA DI POMPAGGIO PER L'EDILIZIA

TURBOSOL

*oltre 60 anni
di esperienza
ed affidabilità*

T20X

POMPA A VITE



T20X: potente, versatile, affidabile, studiata per i professionisti dell'edilizia.

www.turbosol.com

T20X

DATI TECNICI

Motore diesel raffreddato a liquido	Kubota D1105 - 3 cilindri - 16,3 Kw - 2600 RPM	
Pompa a vite	2L6	T25
Portata teorica variabile*	5 ÷ 60 l/min	6 ÷ 70 l/min
Granulometria massima	4 ÷ 6 mm	8 ÷ 10 mm
Pressione massima	40 bar	30 bar
Compressore	2 cilindri, 400 l/min, 7 bar	
Capacità tramoggia	250 l	
Capacità mescolatrice ribaltabile	240 l	
Distanza servita*	fino a 100 m	fino a 80 m
Altezza servita*	fino a 60 m	fino a 40 m
Altezza di carico	85 cm	
Collettore di mandata	Ø 50 mm	
Telaio	per uso stradale, non frenato	
Dimensioni (L x P x H)	283 (320**) x 148 x 121 cm	
Peso	746 kg	

* I dati indicati sono teorici e possono variare a seconda della viscosità, qualità e composizione dell'impasto, stato di usura della pompa, diametro e lunghezza delle tubazioni. Le prestazioni di pompaggio in distanza ed in altezza non sono raggiungibili contemporaneamente.

** In posizione di traino.

Caratteristiche

T20X è l'innovativa intonacatrice a vite senza fine dotata di capiente mescolatrice ribaltabile. Nuovo sistema oleodinamico a circuito chiuso con pompa a portata variabile per la miscelazione, il pompaggio, la spruzzatura e l'iniezione di malte premiscelate, tradizionali, isolanti e speciali.

Applicazioni

- Malte tradizionali e intonaci premiscelati asciutti
- Malte isolanti, alleggerite ed ignifughe
- Malte tixotropiche
- Intonaci monostrato
- Ripristini strutturali
- Micropali
- Iniezioni di consolidamento
- Iniezioni a pressione controllata
- Sottofondi autolivellanti

Vantaggi tecnici

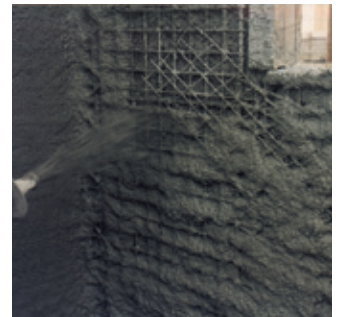
- Nuovo design, capiente mescolatrice con altezza di carico ridotta, nuovo profilo della tramoggia, pratico piede stabilizzatore.
- Nuovo motore a 3 cilindri: potente, affidabile.
- Nuova cofanatura a doppio strato per una maggiore fonoassorbenza.
- Nuovo quadro comandi elettromeccanico con pannello di protezione.
- Circuito oleodinamico con pompa a portata variabile che garantisce alte prestazioni e consumi ridotti.
- Gruppi pompa a vite intercambiabili (2L6, T25, 60.12 e 2L7) a seconda del lavoro da effettuare.

Allestimento

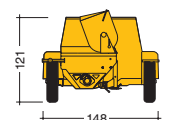
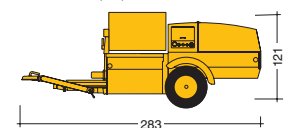
- Pompa oleodinamica a portata variabile
- Quadro comandi elettromeccanico
- Comando pneumatico a distanza marcia/arresto
- Assale elastico, timone con gancio a sfera e luci
- Gancio di sollevamento
- Mescolatrice orizzontale ribaltabile da 240 l
- Serbatoio gasolio da 15 l
- Serbatoio olio idraulico da 18 l
- Radiatore di raffreddamento olio motore e olio idraulico
- Compressore
- Gruppo pompa 2L6
- 35 m di tubazione malta/aria con raccordi a camme
- Pompa grasso manuale
- Attrezzatura di pulizia
- N. 1 gomito metallico reggitubo
- N. 2 fasce reggitubo
- Cassetta accessori con pistola e serie di deflettori

Accessori a richiesta

- Gruppo pompa T25 con tubazioni e cassetta accessori per intonaci tradizionali
- Gruppo pompa 60.12 con tubazioni e cassetta accessori per sottofondi autolivellanti
- Gruppo pompa 2L7 con tubazioni e cassetta accessori
- Contaltri
- Comando a distanza con 33 m di cavo
- Radiocomando (marcia - arresto - inversione)
- Vaglio vibrante
- Pistola per premiscelati a spessore
- Pistole per fugature
- Dispositivo per iniezioni di boiacche cementizie a pressione controllata
- Idropulitrice ad alta pressione
- Occhione traino
- Prolunghe di tubo Ø 50, Ø 35, Ø 25



DIMENSIONI (cm)



TURBOSOL

TECNOLOGIA DI POMPAGGIO PER L'EDILIZIA

TURBOSOL PRODUZIONE S.r.l.

Via Alessandro Volta, 1 - 31030 Pero di Breda di Piave (Treviso) - Italia

Tel. +39 0422 90251 - Fax +39 0422 904408 - E-mail: info@turbosol.it - www.turbosol.com

L'allestimento dei modelli ed i relativi optional possono variare per specifiche esigenze di mercato o legali. I dati di questo stampato sono forniti a titolo indicativo. Turbosol Produzione Srl potrà apportare in qualunque momento modifiche ai modelli descritti in questo stampato per ragioni di natura tecnica o commerciale.

