



TURBOSOL[®]

TECNOLOGIA DI POMPAGGIO PER IL CALCESTRUZZO

TURBOSOL

*oltre 60 anni
di esperienza
ed affidabilità*

TB 30

VALVOLA A "S"



TB 30: tecnologia all'avanguardia, nuovo design compatto e prestazioni al top per le applicazioni più difficili.

www.turbosol.com

TB 30

DATI TECNICI

Motore diesel raffreddato a liquido	Yanmar - 4TNV88C-DY12D - 4 cilindri - 35,5 kW - 48,3 HP (EU Stage V) Yanmar 4TNV88 - 4 cilindri - 36,4 kW - 49,5 HP (Stage III A)
Motore elettrico (a richiesta)	30 kW - 400 V 50 Hz
Portata variabile progressiva*	da 4 a 30 m ³ /h
Max. granulometria pompabile	35 mm
Pressione max. sul materiale	80 bar
Cilindri di pompaggio	Ø 200 mm con corsa da 570 mm
Corse al minuto	28
Cilindro idraulico	100/56 mm
Collettore di mandata	Ø 150 mm
Capacità tramoggia	300 l
Distanza servita*	200 m
Altezza servita*	100 m
Altezza di carico	135 cm
Telaio	traino a mano - timone snodato e ruote pneumatiche traino su strada - assale elastico con freni e barra luci
Dimensioni (L x P x H)	330 x 175 x 165 cm / 455 x 185 x 190 cm #1
Peso (con traino a mano)	2.250 kg
Peso (con traino su strada)	2.500 kg

* I dati indicati sono teorici e possono variare a seconda della viscosità, qualità e composizione dell'impasto, stato di usura della pompa, diametro e lunghezza delle tubazioni. Le prestazioni di pompaggio in distanza ed in altezza non sono raggiungibili contemporaneamente. #1 con traino su strada (T)

Caratteristiche

TB 30 è la nuova pompa bicilindrica Turbosol a valvola comandata e portata variabile ottimizzata sia per il trasporto di calcestruzzi che per lo spritzbeton. Il sistema idraulico all'avanguardia, la robusta struttura, l'innovativa sistemazione dei componenti, gli affidabili comandi garantiscono grandi prestazioni con tutti i tipi di calcestruzzo e bassi costi di esercizio.

Applicazioni

- Pompaggio di calcestruzzo con granulometria fino a 35 mm
- Betoncini
- Sottofondi autolivellanti
- Consolidamento del terreno
- Micropali, iniezione di malte e boiacche cementizie a pressione
- Compaction grouting (iniezioni di consolidamento e ricomprensione del terreno)
- Spritzbeton

Vantaggi tecnici

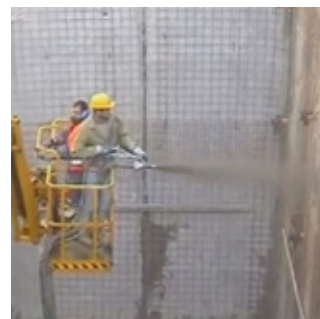
- Operazioni di manutenzione e controllo agevolate dagli ampi sportelli perimetrali e dalla nuova logica costruttiva.
- Monoscocca tubolare portante che ingloba i capienti serbatoi per acqua, olio idraulico e carburante.
- Unico gancio di sollevamento centrale.
- Saracinesca azionata idraulicamente per facili operazioni di lavaggio.
- Componentistica generosamente dimensionata e di facile manutenzione.
- Controlli completamente idraulici.
- Innovativo posizionamento dei componenti.
- Volumi estremamente contenuti.
- Nuovo design del gruppo tramoggia-valvola-agitatore capace di ridurre i ristagni di calcestruzzo, ideale anche per i calcestruzzi con fibre in ferro.

Allestimento

- Motore diesel 4 cilindri raffreddato a liquido
- Tramoggia con valvola a 'S' e agitatore
- Griglia per calcestruzzo con elettrovibratore
- Sistema di lubrificazione centralizzato
- Collettore di mandata Ø 150 mm con raccordi Victaulic
- Saracinesca idraulica per scarico tramoggia
- 2 stabilizzatori manuali galvanizzati
- Segnale acustico di sicurezza
- Circuito oleodinamico con sequenza di scambio
- Quadro di comando elettromeccanico
- Pompa a cilindrata variabile Bosch Rexroth
- Gancio di sollevamento
- Curva a 90° Ø 150 e cono di riduzione da Ø 150 a Ø 125
- Comando a distanza con 30 m di cavo
- Pompa acqua ad azionamento idraulico 40 l/m - 20 bar
- Timone di traino
- 2 spugne di lavaggio
- Pompa grasso manuale
- Cassetta accessori

Accessori a richiesta:

- Assale elastico per traino su strada con freni e barra luci
- Radiocomando a 3 funzioni
- Lance da Spritzbeton
- Accessori e tubazioni Ø 125, Ø 100, Ø 75, Ø 65, Ø 50
- Compressore aria a comando idraulico, bicilindrico, produzione 800 l/min
- Pompa a vite dosaggio accelerante di presa
- Motore Perkins - 404D22T - 45 kW - 60 HP (III A)



TURBOSOL

TECNOLOGIA DI POMPAGGIO PER IL CALCESTRUZZO

TURBOSOL PRODUZIONE S.r.l.

Via Alessandro Volta, 1 - 31030 Pero di Breda di Piave (Treviso) - Italia

Tel. +39 0422 90251 - Fax +39 0422 904408 - E-mail: info@turbosol.it - www.turbosol.com

L'allestimento dei modelli ed i relativi optional possono variare per specifiche esigenze di mercato o legali. I dati di questo stampato sono forniti a titolo indicativo. Turbosol Produzione S.r.l. potrà apportare in qualunque momento modifiche ai modelli descritti in questo stampato per ragioni di natura tecnica o commerciale.

