



TURBOSOL[®]

TECNOLOGIA DI POMPAGGIO PER IL CALCESTRUZZO

TURBOSOL
over 60 years
of experience
and reliability

TB 30C

VALVOLA A "S"



TB 30C: tecnologia all'avanguardia, nuovo design compatto e prestazioni al top per i cantieri più difficili.

www.turbosol.com

TB 30C

DATI TECNICI

Motore diesel raffreddato a liquido	Yanmar - 4TNV88C-DY12D - 4 cilindri - 35,5 kW - 48,3 HP (EU Stage V)	
	Yanmar 4TNV88 - 4 cilindri - 36,4 kW - 49,5 HP (Stage III A)	
Portata variabile progressiva (max)*	lato pistone 30 m ³ /h	lato stelo 40 m ³ /h
Max. granulometria pompabile	35 mm	
Pressione max. sul materiale	lato pistone 80 bar	lato stelo 55 bar
Cilindri di pompaggio	Ø 200 mm con corsa da 570 mm	
Corse al minuto	28	37
Cilindro idraulico	100/56 mm	
Collettore di mandata	Ø 150 mm	
Capacità tramoggia	300 l	
Distanza servita*	200 m	160 m
Altezza servita*	100 m	60 m
Altezza di carico	146 cm	
Telaio	Cingolo in gomma	
Dimensini (L x P x A)	263X150X192 cm	
Peso	2.650 kg	

* The data indicated are theoretical and depend on the quality and consistency of the materials to be used, wear and tear of the pump and the diameter of the hoses. The performance in distance and height cannot be reached simultaneously.

Caratteristiche

TB 30C è la nuova pompa cingolata Turbosol a valvola comandata e portata variabile ottimizzata per il getto di pali trivellati e pompaggio e spruzzatura di calcestruzzo. Il sistema idraulico all'avanguardia, la robusta struttura, l'innovativo posizionamento dei componenti e gli affidabili comandi, garantiscono grandi prestazioni e bassi costi di esercizio.

Applicazioni

- Getto di pali di fondazione
- Pompaggio di calcestruzzo con granulometrie fino a 35 mm
- Betoncini
- Sottofondi autolivellanti
- Micropali, consolidamento del terreno
- Compaction grouting (iniezioni di consolidamento e ricomprensione del terreno)
- Spritzbeton

Vantaggi tecnici

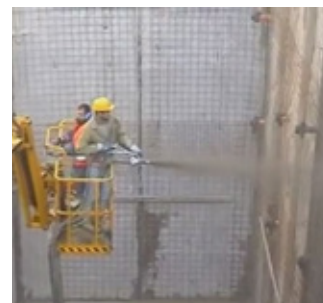
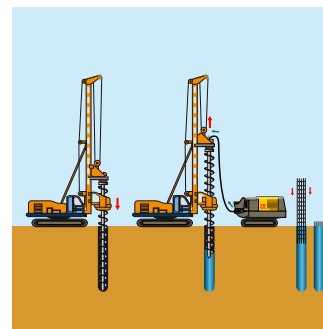
- Operazioni di manutenzione e controllo agevolate dagli ampi sportelli perimetrali e dalla nuova logica costruttiva.
- Monoscocca tubolare portante che ingloba i capienti serbatoi per olio idraulico e carburante.
- Unico gancio di sollevamento centrale.
- Saracinesca azionata idraulicamente per facili operazioni di lavaggio.
- Componentistica generosamente dimensionata e di facile manutenzione.
- Controlli completamente idraulici.
- Innovativo posizionamento dei componenti.
- Volumi estremamente contenuti
- Nuovo design del gruppo tramoggia-valvola-agitatore capace di ridurre i ristagni di calcestruzzo.
- Radiocomando per controllo pompa e cingolo.
- Dispositivi di sicurezza visivi ed acustici.

Allestimento

- Motore diesel 4 cilindri raffreddato a liquido
- Tramoggia con valvola a 'S' e agitatore
- Griglia per calcestruzzo con elettrovibratore
- Sistema di lubrificazione centralizzato
- Collettore di mandata Ø 150 mm con raccordi Victaulic
- Saracinesca idraulica per scarico tramoggia
- Segnale acustico di sicurezza
- Cingolo in gomma
- Circuito oleodinamico con sequenza di scambio ottimizzata
- Quadro di comando elettromeccanico
- Pompa a cilindrata variabile Bosch Rexroth
- Gancio di sollevamento
- Curva da 90° Ø 150 e cono di riduzione da Ø 150 a Ø 125
- Radiocomando
- Pompa acqua ad azionamento idraulico 40 l/m - 20 bar
- 2 Spugne di lavaggio
- Pompa di ingrassaggio manuale
- Cassetta accessori

Accessori a richiesta:

- Radiocomando a 3 funzioni
- Lance da Spritzbeton
- Accessori e tubazioni Ø 125, Ø 100, Ø 75, Ø 65, Ø 50
- Compressore aria a comando idraulico, bicilindrico, produzione 800 l/min
- Pompa a vite dosaggio accelerante di presa



TURBOSOL

TECNOLOGIA DI POMPAGGIO PER IL CALCESTRUZZO

TURBOSOL PRODUZIONE S.r.l.

Via Alessandro Volta, 1 - 31030 Pero di Breda di Piave (Treviso) - Italia

Tel. +39 0422 90251 - Fax +39 0422 904408 - E-mail: info@turbosol.it - www.turbosol.com

L'allestimento dei modelli ed i relativi optional possono variare per specifiche esigenze di mercato o legali. I dati di questo stampato sono forniti a titolo indicativo. Turbosol Produzione S.r.l. potrà apportare in qualunque momento modifiche ai modelli descritti in questo stampato per ragioni di natura tecnica o commerciale.

