



TURBOSOL[®]

TECNOLOGIA DI POMPAGGIO PER IL CALCESTRUZZO

TURBOSOL

*oltre 60 anni
di esperienza
ed affidabilità*

TB 50

VALVOLA A "S"



TB 50: tecnologia all'avanguardia, nuovo design compatto e prestazioni al top per le applicazioni più difficili.

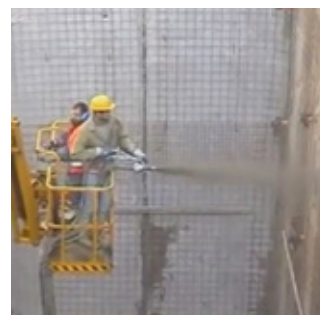
www.turbosol.com

TB 50

DATI TECNICI

Motore diesel raffreddato a liquido	Kubota - V3307 CRTEGB turbo 4 cyl. - 55 kW - 74 HP (Stage V - III A) @ 2600
Portata variabile progressiva*	da 4 a 50 m³/h
Max. granulometria pompabile	35 mm
Pressione max. sul materiale	80 bar
Cilindri di pompaggio	Ø 200 mm con corsa da 1000 mm
Corse al minuto	27
Cilindro idraulico	100/56 mm
Collettore di mandata	Ø 150 mm
Capacità tramoggia	500 l
Distanza servita*	200 m
Altezza servita*	100 m
Altezza di carico	128 cm
Telaio	traino a mano - timone snodato e ruote pneumatiche
Dimensioni (L x P x H)	454X210X205 cm
Peso (con traino a mano)	3220 kg

* I dati indicati sono teorici e possono variare a seconda della viscosità, qualità e composizione dell'impasto, stato di usura della pompa, diametro e lunghezza delle tubazioni. Le prestazioni di pompaggio in distanza ed in altezza non sono raggiungibili contemporaneamente.



Caratteristiche

TB 50 è la nuova pompa bicilindrica Turbosol a valvola comandata e portata variabile ottimizzata per il trasporto di calcestruzzo. Il sistema idraulico all'avanguardia, la robusta struttura, l'innovativo posizionamento dei componenti e gli affidabili comandi, garantiscono grandi prestazioni con tutti i tipi di calcestruzzo e bassi costi di esercizio.

Applicazioni

- Pompaggio di calcestruzzo con granulometria fino a 35 mm
- Betoncini
- Sottofondi autolivellanti
- Consolidamento del terreno
- Micropali, iniezione di malte e boiacche cementizie a pressione
- Compaction grouting (iniezioni di consolidamento e ricomprensione del terreno)
- Spritzbeton

Vantaggi tecnici

- Operazioni di manutenzione e controllo agevolate dagli ampi sportelli perimetrali e dalla nuova logica costruttiva.
- Monoscocca tubolare portante che ingloba i capienti serbatoi per acqua, olio idraulico e carburante.
- Unico gancio di sollevamento centrale.
- Saracinesca azionata idraulicamente per facili operazioni di lavaggio.
- Componentistica generosamente dimensionata e di facile manutenzione.
- Controlli completamente idraulici.
- Innovativo posizionamento dei componenti.
- Volumi estremamente contenuti.
- Nuovo design del gruppo tramoggia-valvola-agitatore capace di ridurre i ristagni di calcestruzzo, ideale anche per i calcestruzzi con fibre in ferro.

Allestimento

- Motore diesel a 4 cilindri raffreddato a liquido
- Tramoggia con valvola a 'S' e agitatore
- Griglia per calcestruzzo con elettrovibratore
- Sistema di lubrificazione centralizzato
- Collettore di mandata Ø 150 mm con raccordi Victaulic
- Saracinesca idraulica per scarico tramoggia
- 4 stabilizzatori manuali galvanizzati
- Segnale acustico di sicurezza
- Circuito oleodinamico con sequenza di scambio ottimizzata
- Quadro di comando elettromeccanico
- Pompa a cilindrata variabile Bosch Rexroth
- Gancio di sollevamento
- Curva a 90° Ø 150 e cono di riduzione da Ø 150 a Ø 125
- Comando a distanza con 30 m di cavo
- Timone di traino
- 2 spugne di lavaggio
- Pompa grasso manuale
- Cassetta accessori

Accessori a richiesta:

- Pompa acqua ad azionamento idraulico 40 l/m' - 20 bar
- Radiocomando a 3 funzioni
- Accessori e tubazioni Ø 125, Ø 100, Ø 75, Ø 65, Ø 50

TURBOSOL

TECNOLOGIA DI POMPAGGIO PER IL CALCESTRUZZO

TURBOSOL PRODUZIONE S.r.l.

Via Alessandro Volta, 1 - 31030 Pero di Breda di Piave (Treviso) - Italia

Tel. +39 0422 90251 - Fax +39 0422 904408 - E-mail: info@turbosol.it - www.turbosol.com

L'allestimento dei modelli ed i relativi optional possono variare per specifiche esigenze di mercato o legali. I dati di questo stampato sono forniti a titolo indicativo. Turbosol Produzione S.p.A. potrà apportare in qualunque momento modifiche ai modelli descritti in questo stampato per ragioni di natura tecnica o commerciale.

