



# TURBOSOL<sup>®</sup>

TECNOLOGIA DI POMPAGGIO PER IL CALCESTRUZZO

**TURBOSOL**

*oltre 60 anni  
di esperienza  
ed affidabilità*

## TB 90C

### VALVOLA A "S"



TB 90C: tecnologia all'avanguardia, nuovo design compatto e prestazioni al top per le applicazioni più difficili.

[www.turbosol.com](http://www.turbosol.com)

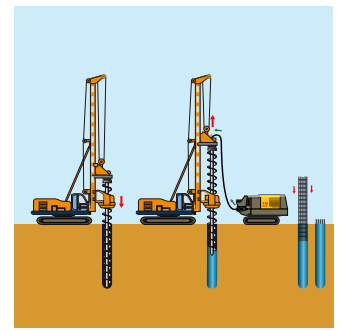
## TB 90C

## 90C

### DATI TECNICI

Motore diesel raffreddato a liquido	Cummins - B4.5 turbo 4 cyl. - 129 kW - 173 HP (Stage V) @ 2200
Portata variabile progress. (max.)*	lato pistone 90 m <sup>3</sup> /h
Max. granulometria pompabile	35 mm
Pressione max. sul materiale	lato pistone 80 bar
Cilindri di pompaggio	Ø 200 mm corsa da 1600 mm
Corse al minuto	30
Cilindro idraulico	100/60 mm
Collettore di mandata	Ø 150 mm
Capacità tramoggia	480 l
Capacità serbatoio acqua	530 l
Capacità serbatoio diesel	124 l
Altezza di carico	145 cm
Velocità max.	2 km/h
Telaio	cingolo in acciaio
Dimensioni (L x P x H)	510X226X235 cm
Peso	7.130 kg

\* I dati indicati sono teorici e possono variare a seconda della viscosità, qualità e composizione dell'impasto, stato di usura della pompa, diametro e lunghezza delle tubazioni. Le prestazioni di pompaggio in distanza ed in altezza non sono raggiungibili contemporaneamente.



### Caratteristiche

TB 90C è la nuova pompa cingolata Turbosol a valvola comandata e portata variabile ottimizzata per il getto di pali trivellati. Il sistema idraulico all'avanguardia, la robusta struttura, l'innovativo posizionamento dei componenti e gli affidabili comandi, garantiscono grandi prestazioni con tutti i tipi di calcestruzzo e bassi costi di esercizio.

### Applicazioni

- Getto di pali di fondazione
- Pompaggio di calcestruzzo con granulometrie fino a 35 mm
- Consolidamento del terreno

### Vantaggi tecnici

- Operazioni di manutenzione e controllo agevolate dagli ampi sportelli perimetrali e dalla nuova logica costruttiva.
- 4 ganci di sollevamento.
- Saracinesca azionata idraulicamente per facili operazioni di lavaggio.
- Componentistica generosamente dimensionata e di facile manutenzione.
- Controlli completamente idraulici.
- Innovativo posizionamento dei componenti.
- Volumi estremamente contenuti.
- Nuovo design del gruppo tramoggia-valvola-agitatore capace di ridurre i ristagni di calcestruzzo.
- Radiocomando per controllo pompa e cingolo
- Dispositivi di sicurezza visivi ed acustici.

### Allestimento

- Motore turbo diesel 4 cilindri raffreddato a liquido
- Tramoggia con valvola a 'S' e agitatore
- Griglia per calcestruzzo con elettrovibratore
- Sistema automatico di lubrificazione
- Collettore di mandata Ø 150 mm con raccordi Victaulic
- Saracinesca idraulica per scarico tramoggia
- Segnale acustico di sicurezza
- Cingolo in acciaio
- Circuito oleodinamico con sequenza di scambio ottimizzata
- Quadro di comando elettromeccanico
- Pompa a cilindrata variabile Bosch Rexroth
- Pompa acqua 40 l/m' - 20 bar
- Serbatoio acqua da 530 l incorporato
- Ganci di sollevamento
- 4 luci led di lavoro da 15W
- Tubazioni calcestruzzo giro macchina Ø 125
- Radio comando per pompa e cingolo
- 2 spugne di lavaggio
- Pompa di ingrassaggio manuale
- Cassetta accessori

### Accessori a richiesta

- Idropulitrice
- Accessori e tubazioni Ø 125, Ø 100, Ø 75
- Compressore bicilindrico ad azionamento idraulico da 800 l/m' per la pulizia delle tubazioni
- Pattini in gomma per cingolo

# TURBOSOL

TECNOLOGIA DI POMPAGGIO PER IL CALCESTRUZZO

TURBOSOL PRODUZIONE S.r.l.

Via Alessandro Volta, 1 - 31030 Pero di Breda di Piave (Treviso) - Italia

Tel. +39 0422 90251 - Fax +39 0422 904408 - E-mail: [info@turbosol.it](mailto:info@turbosol.it) - [www.turbosol.com](http://www.turbosol.com)

L'allestimento dei modelli ed i relativi optional possono variare per specifiche esigenze di mercato o legali. I dati di questo stampato sono forniti a titolo indicativo. Turbosol Produzione Srl potrà apportare in qualunque momento modifiche ai modelli descritti in questo stampato per ragioni di natura tecnica o commerciale.

